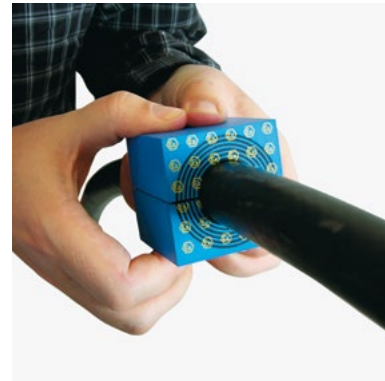
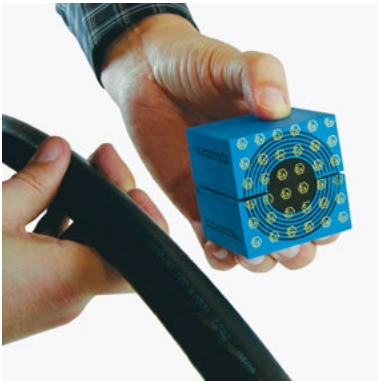


Roxtec RM Ex modules



EN Sealing modules for use with Roxtec Ex frames. The modules include Multidiameter™, the Roxtec solution based on removable layers, for perfect adaptation to different sizes of cables. When used with a solid core, the module functions as a spare module for future capacity.

- For use with Group RM components
- Adaptable sealing modules for cables 3.0-99.0 mm (0.118"-3.898") OD

ES Módulos de sellado para usar con marcos Roxtec. El Multidiameter™, la tecnología de Roxtec basada en capas desmontables que permiten una perfecta adaptación al cable. Si se usa con un núcleo central sólido, el módulo sirve de módulo de reserva para el futuro.

- Para uso con componentes del grupo RM
- Módulos adaptables para cables con diámetros exteriores de 3.0-99.0mm (0.118"-3.898")

FR Modules d'étanchéité pour les cadres EX Roxtec. Les modules utilisent la technologie Roxtec Multidiameter™, basée sur des couches pelables amovibles, pour une adaptation parfaite aux différentes tailles de câbles. Utilisé avec un noyau central, le module fonctionne comme un module de réserve pour une capacité ultérieure.

- Pour composants du groupe RM
- Modules d'étanchéité adaptables pour les câbles d'un diamètre externe compris entre 3 et 99 mm (0.118"-3.898")

RU Уплотнительные модули используются с рамами Roxtec Ex. Технология Мультидиаметр™ от Roxtec, основана на применении удаляемых слоев для точной подгонки модуля под диаметр кабеля или трубы. Применение модулей с сердечником дает шанс добавить кабель/трубу позже.

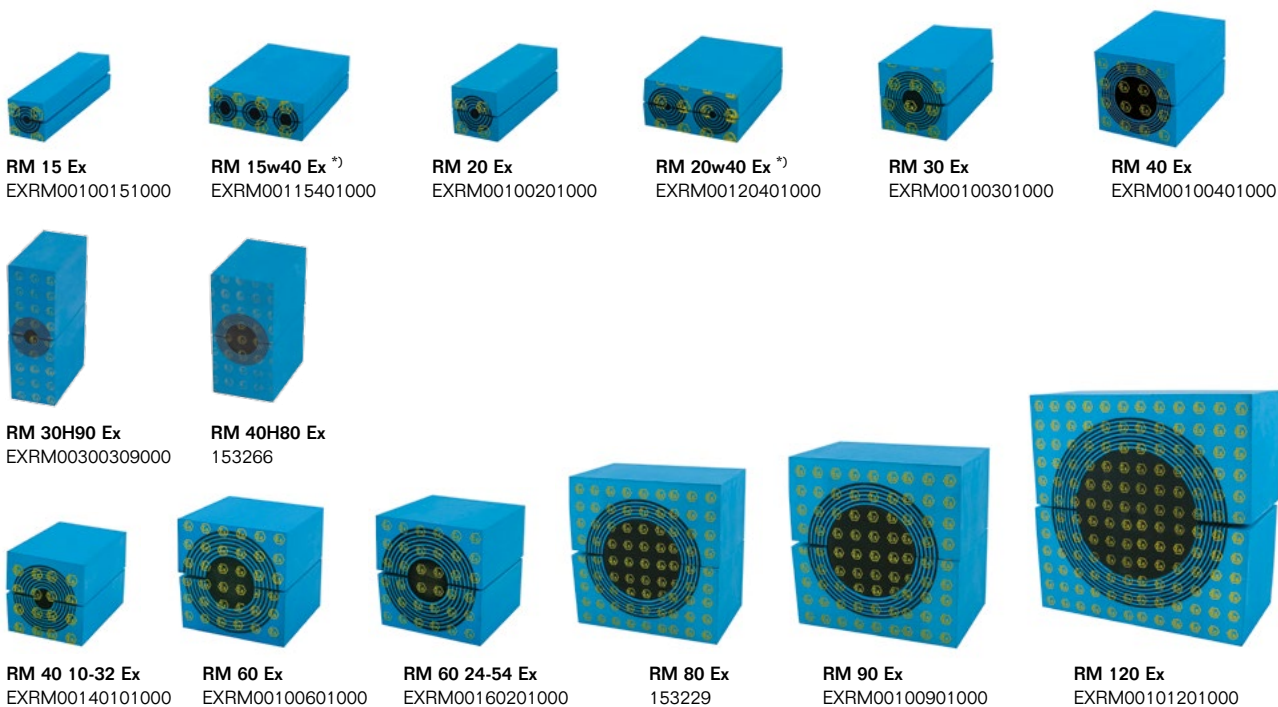
- Для использования с компонентами группы RM
- Уплотнительные модули для кабелей с наружным диаметром 3.0-99.0 мм (0.118"-3.898")

DE Dichtungsmodule für Roxtec Rahmen. Roxtec Multidiameter™ basiert auf entfernbare Pellen zur perfekten Anpassung an ein Kabel. Bei Verwendung mit einem festen Kern dient das Modul als Reservemodul für zusätzliche Kabel.

- Zur Verwendung mit Komponenten der Gruppe RM
- Anpassbare Dichtungsmodule für Kabel mit AD 3-99 mm (0.118"-3.898")

Roxtec RM Ex modules, with core

Modules Ex, avec noyau central | Module Ex mit Kern | Módulos Ex con núcleo central | Модули RM Ex с сердечником



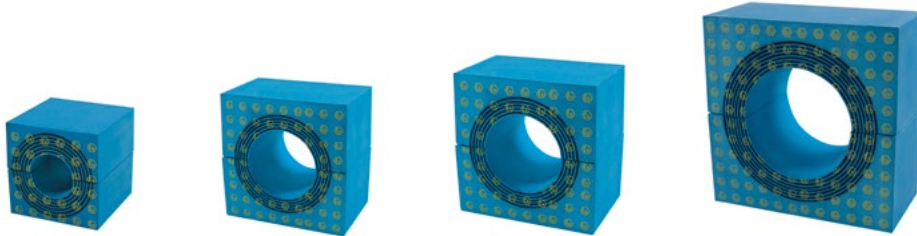
FR DE ES RU EN	Module	Nombre de câbles/tuyauteries	Pour diamètre de câble/tuyauterie Ø _a -Ø _b (mm) Ø _a -Ø _b (pouces)		Dim. Extérieures (mm) HxW (D=60 mm)	Poids voir page 37	N° d'article
	Modul	Anzahl der Kabel/Rohre	Für Kabel-/Rohrdurchmesser Ø _a -Ø _b (mm) Ø _a -Ø _b (in.)		Außenmaße (mm) HxW (D=60 mm)	Gewicht Siehe Seite 37	Art.-Nr.
	Módulo	Número de cables/tuberías	Para diámetro de cable/ tubería Ø _a -Ø _b (mm) Ø _a -Ø _b (pulgadas)		Dim. externas (mm) HxW (D=60 mm)	Peso véase la página 37	N° art.
	Модуль	Кол-во кабелей/труб	Диаметр кабеля или трубы Ø _a -Ø _b , мм Ø _a -Ø _b , дюймы		Внешние размеры, мм HxW, D=60 мм	Масса, см. стр. 37	Арт. №
	Module	Number of cables/pipes	For cable/pipe diameter Ø _a -Ø _b (mm) Ø _a -Ø _b (in)		External dim. (mm) HxW (D=60 mm)	Weight see page 37	Art. No.
	RM 15 Ex	1	0+ 3.0-11.0	0+ 0.118-0.433	15x15		EXRM00100151000
	RM 15w40 Ex ^{*)}	3	0+ 3.5-10.5	0+ 0.138-0.413	15x40		EXRM00115401000
	RM 20 Ex	1	0+ 4.0-14.5	0+ 0.157-0.571	20x20		EXRM00100201000
	RM 20w40 Ex ^{*)}	2	0+ 3.5-16.5	0+ 0.138-0.650	20x40		EXRM00120401000
	RM 30 Ex	1	0+ 10.0-25.0	0+ 0.394-0.984	30x30		EXRM00100301000
	RM 40 Ex	1	0+ 21.5-34.5	0+ 0.846-1.358	40x40		EXRM00100401000
	RM 40 10-32 Ex	1	0+ 9.5-32.5	0+ 0.374-1.280	40x40		EXRM00140101000
	RM 60 Ex	1	0+ 28.0-54.0	0+ 1.102-2.126	60x60		EXRM00100601000
	RM 60 24-54 Ex	1	0+ 24.0-54.0	0+ 0.945-2.126	60x60		EXRM01060245400
	RM 80 Ex	1	0+ 48.0-71.0	0+ 1.890-2.795	80x80		153229
	RM 90 Ex	1	0+ 48.0-71.0	0+ 1.890-2.795	90x90		EXRM00100901000
	RM 120 Ex	1	0+ 67.5-99.0	0+ 2.657-3.898	120x120		EXRM00101201000
	RM 30H90 Ex*	1	0+ 10.0-25.0	0+ 0.394-0.984	90x30		EXRM00300309000
	RM 40H80 Ex**	1	0+ 21.5-34.5	0+ 0.846-1.358	80x40		153266

^{*)} See page 37 / Voir page 37 / Siehe Seite 37 / Véase la página 37 / Ved. pag. 37 / См. страницу 37

* To be used side by side with RM 90 Ex in rectangular frames ** To be used side by side with RM 80 Ex in rectangular frames

Roxtec RM Ex modules, without core

Modules Ex, sans noyau central | Module Ex ohne Kern | Módulos Ex sin núcleo central | Модули RM Ex без сердечника



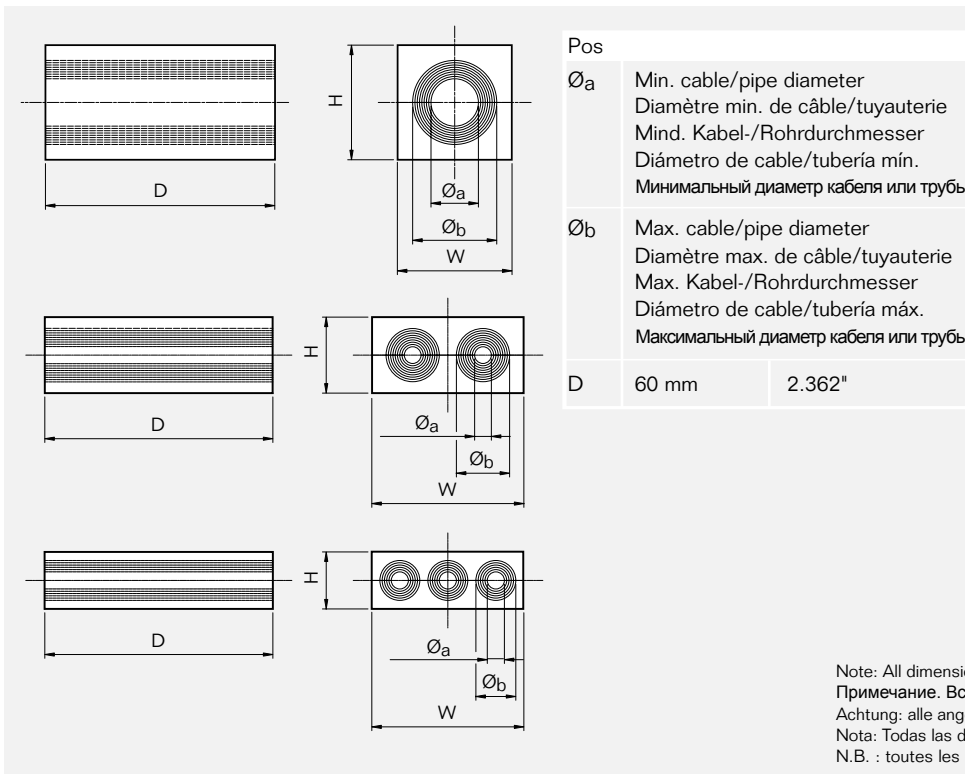
RM 60 Ex woc
EXRM00000601000

RM 80 Ex woc
153230

RM 90 Ex woc
EXRM00000901000

RM 120 Ex woc
EXRM00001201000

FR	Module	Nombre de câbles/tuyauteries	Pour diamètre de câble/tuyauterie \varnothing_a - \varnothing_b (mm) \varnothing_a - \varnothing_b (pouces)		Dim. Extérieures (mm) HxW (D=60 mm)	Poids voir page 37	N° d'article
	DE	Modul	Für Kabel-/Rohrdurchmesser \varnothing_a - \varnothing_b (mm) \varnothing_a - \varnothing_b (in.)		Außenmaße (mm) HxW (D=60 mm)	Gewicht Siehe Seite 37	Art.-Nr.
ES	Módulo	Número de cables/tuberías	Para diámetro de cable/ tubería \varnothing_a - \varnothing_b (mm) \varnothing_a - \varnothing_b (pulgadas)		Dim. externas (mm) HxW (D=60 mm)	Peso véase la página 37	N° art.
RU	Модуль	Кол-во кабелей/труб	Диаметр кабеля или трубы \varnothing_a - \varnothing_b , мм \varnothing_a - \varnothing_b , дюймы		Внешние размеры, мм HxW, D=60 мм	Масса, см. стр. 37	Арт. №
EN	Module	Number of cables/pipes	For cable/pipe diameter \varnothing_a - \varnothing_b (mm) \varnothing_a - \varnothing_b (in)		External dim. (mm) HxW (D=60 mm)	Weight see page 37	Art. No.
	RM 60 Ex woc	1	28.0-54.0	1.102-2.126	60x60		EXRM00000601000
	RM 80 Ex woc	1	48.0-71.0	1.890-2.795	80x80		153230
	RM 90 Ex woc	1	48.0-71.0	1.890-2.795	90x90		EXRM00000901000
	RM 120 Ex woc	1	67.5-99.0	2.657-3.898	120x120		EXRM00001201000



Roxtec RM Ex modules, weight

Poids modules Ex ▶ Gewicht der Module Ex ▶ Peso de los módulos Ex ▶ Модули RM Ex, масса

FR	Module	(kg)	Poids Min - Max	(lb)	N° d'article
DE	Modul	(kg)	Gewicht Min. - Max.	(lb)	Art.-Nr.
ES	Módulo	(kg)	Peso Mín - Máx	(libra)	N° art.
RU	Модуль	(кг)	Минимальная и максимальная масса	(фунт)	Арт. №
EN	Module	(kg)	Weight min - max	(lb)	Art. No.
	RM 15 Ex	0.01 - 0.02		0.022 - 0.044	EXRM00100151000
	RM 15w40 Ex *)	0.04 - 0.05		0.088 - 0.110	EXRM00115401000
	RM 20 Ex	0.02 - 0.04		0.044 - 0.088	EXRM00100201000
	RM 20w40 Ex *)	0.04 - 0.07		0.088 - 0.154	EXRM00120401000
	RM 30 Ex	0.04 - 0.08		0.088 - 0.176	EXRM00100301000
	RM 40 Ex	0.07 - 0.14		0.154 - 0.309	EXRM00100401000
	RM 40 10-32 Ex	0.07 - 0.14		0.154 - 0.309	EXRM00140101000
	RM 60 Ex	0.13 - 0.33		0.287 - 0.728	EXRM00100601000
	RM 60 24-54 Ex	0.13 - 0.33		0.287 - 0.728	EXRM01060245400
	RM 80 Ex	0.23 - 0.58		0.507 - 1.279	153229
	RM 90 Ex	0.39 - 0.72		0.860 - 1.587	EXRM00100901000
	RM 120 Ex	0.62 - 1.25		1.367 - 2.756	EXRM00101201000
	RM 30H90 Ex	0.20 - 0.24		0.441 - 0.529	EXRM00300309000
	RM 40H80 Ex	0.23 - 0.30		0.507 - 0.661	153266
	RM 60 Ex woc	0.13 - 0.26		0.287 - 0.573	EXRM00000601000
	RM 80 Ex woc	0.23 - 0.40		0.507 - 0.882	153230
	RM 90 Ex woc	0.39 - 0.56		0.860 - 1.253	EXRM00000901000
	RM 120 Ex woc	0.62 - 0.94		1.367 - 2.072	EXRM00001201000

*) Smart tip: Whenever possible we recommend choosing twin or triplet modules like RM 20w40 Ex or RM15w40 Ex. Benefits are an even higher area efficiency per frame opening, quicker installation and increased cost-effectiveness.

*) Consejo práctico: Recomendamos elegir módulos dobles o triples, como el RM20w40 Ex o el RM15w40 Ex, siempre que sea posible. Sus ventajas son una eficacia en el área incluso mayor, una instalación más rápida y mayor optimización de costes.

*) Astuce : à chaque fois que cela est possible, nous recommandons d'utiliser les modules doubles ou triples RM20w40 Ex ou RM15w40 Ex. Les avantages sont une meilleure densité de passages de câbles ou de tuyauteries, une installation plus rapide et un gain économique.

*) Совет: По возможности рекомендуется выбирать двойные или тройные модули, например RM 20W40 Ex или RM 15w40 Ex. Этим достигается эффективное использование пространства внутри рамы, сокращается время монтажа и расходы.

*) Tipp: nach Möglichkeit empfehlen wir Zweier- oder Dreier-Module wie RM 20w40 Ex oder RM 15w40 Ex. Die Vorzüge sind eine noch effizientere Nutzung pro Rahmenöffnung, schnellere Installation und eine höhere Kosteneffizienz.