

Roxtec Wedge Ex



EN The Roxtec Wedge Ex is the compression unit for S, SF...W, and G Ex frames. The Roxtec Wedge Ex is a highly efficient compression unit which saves valuable installation time both when it comes to installation and re-installation of the Roxtec sealing system. This is made possible by the fact that the complete compression unit consists of only one piece, which, by turning the screws in the front, both compresses and decompresses.

ES El Roxtec wedge Ex es la unidad de compresión para la mayoría de marcos rectangulares Ex. El Roxtec wedge Ex es una unidad de compresión altamente eficaz que ahorra valioso tiempo de instalación tanto a la hora de instalar como de reinstalar el sistema de sellado Roxtec. Esto es posible ya que la unidad de compresión completa consiste en una única pieza que comprime y descomprime simplemente con girar los tornillos de su parte frontal.

FR Le wedge Roxtec Ex est un système de compression destiné aux cadres Roxtec de la gamme standard. Le wedge Roxtec Ex est un système de compression très efficace qui permet notamment de gagner beaucoup de temps lors du montage-remontage grâce au fait qu'il est constitué d'une seule pièce que l'on serre et desserre en manipulant simplement des deux vis frontales.

RU Roxtec Wedge Ex представляет собой компрессионный блок для рам S, SF...W, и G во взрывозащищенном исполнении. Roxtec Wedge Ex – это качественное устройство сжатия, позволяющее сэкономить время монтажа и демонтажа кабельных вводов Roxtec. Компрессионный блок - цельный, поэтому, его легко установить. Закручивая/откручивая болты спереди можно сжимать и разжимать его.

DE Die Roxtec Keildichtung ist die Kompressionseinheit für fast alle Roxtec Ex Stahlrahmen. Die Roxtec Keildichtung ist eine äußerst effiziente Kompressionseinheit, die wertvolle Installationszeit sowohl beim Ein-als auch Ausbau des Roxtec Dichtungssystem einspart. Dies wird dadurch ermöglicht, dass die gesamte Kompressionseinheit aus nur einem Teil besteht, der (durch anziehen/lösen der Schrauben an der Vorderseite) die Dichtpackung sowohl spannt als auch entspannt.

Wedge kit/parts Ex, galvanized

Wedge kits Ex acier galvanisé » Keildichtungskit/-teile Ex, feuerverzinkt

Wedgkit/componentes Ex, galvanizado » Набор компрессионного блока Wedge kit/комплект/ компоненты Ex, оцинкованные



Wedge kit 120 Ex galv
EXAWK0001201018



Wedge 120 Ex galv
EXARW0001201018

FR	Wedge	Dim. Extérieures		Poids		N° d'article
		W (mm)	W (pouces)	(kg)	(lb)	
DE	Keildichtung	Außenmaße		Gewicht		Art.-Nr.
		W (mm)	W (in.)	(kg)	(lb)	
ES	Wedge	Dim. externas		Peso		N° art.
		W (mm)	W (pulgadas)	(kg)	(libra)	
RU	Компрессионный блок	Внешние размеры		Масса		Арт. №
		W (мм)	W (дюймы)	(кг)	(фунты)	
EN	Wedge	External dimensions		Weight		Art. No.
		W (mm)	W (in)	(kg)	(lb)	
	Wedge kit 120 Ex galv*	(wedge) 120	(wedge) 4.724	1.5	3.307	EXAWK0001201018
	Wedge 120 Ex galv	120	4.724	0.8	1.764	EXARW0001201018

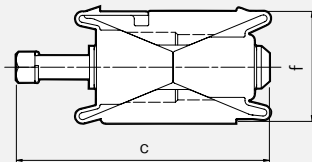
* The Wedge kit includes one Roxtec Wedge 120 Ex, five stayplates, gauge tool, one wedge clip, one lubricant and installation instructions.

Le kit wedge comprend 1 wedge Roxtec 120 Ex, 5 plaques de maintien, 1 wedge clip, 1 lubrifiant et des instructions de montage.

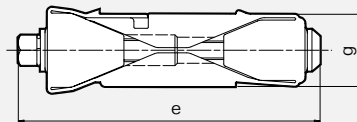
Das Keildichtungskit besteht aus einer Roxtec Keildichtung 120 Ex, fünf Ankerscheiben, einem Keildichtungsclip, einem Gleitmittelstift und einer Montageanleitung.

El Wedgkit incluye una unidad de compresión Roxtec wedge 120 Ex, cinco placas de separación (stayplates), un wedge clip, un lubricante e instrucciones de instalación.

Набор Wedge состоит из одного блока Roxtec Wedge 120 Ex, пяти разделительных пластин, шаблона компрессионного блока, измерителя зазора, одного тюбика смазки и инструкции по установке.

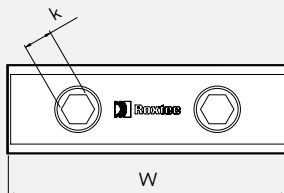


Compressed
Serré / Gespannt /
Comprimido / Сжатый



Uncompressed
Desserré / Entspannt /
Descomprimido / Разжатый

Pos	(mm)	(in)
c	109	4.291
e	130	5.118
f	48	1.890
g	29	1.142
k	SW 13	SW 0.512



Wedge 120 Ex

Note: All dimensions are nominal values
N.B. : toutes les dimensions sont nominales
Achtung: alle angegebenen Maße sind Nominalwerte
Nota: Todas las dimensiones son valores nominales
Примечание. Все размеры номинальные.

Wedge kit/parts Ex, acid-proof stainless steel

Wedge kits Ex /composants acier inox résistants aux acides ▶ Keildichtungskit/-teile Ex, säurefester, rostfreier Edelstahl ▶ Wedgekit/componentes Ex, acero inoxidable a prueba de ácidos ▶
 Набор компрессионного блока Wedge kit/комплект/ компоненты Ex из кислотостойкой нержавеющей стали



Wedge kit 120 Ex AISI 316
EXAWK0001201021



Wedge Ex AISI 316
EXARW0001201021

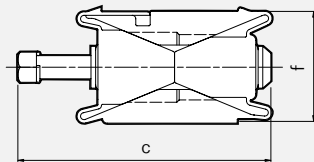
FR	Wedge	Dim. Extérieures		Poids		N° d'article
		W (mm)	W (pouces)	(kg)	(lb)	
DE	Keildichtung	Außenmaße		Gewicht		Art.-Nr.
		W (mm)	W (in.)	(kg)	(lb)	
ES	Wedge	Dim. externas		Peso		N° art.
		W (mm)	W (pulgadas)	(kg)	(libra)	
RU	Компрессионный блок	Внешние размеры		Масса		Арт. №
		W (мм)	W (дюймы)	(кг)	(фунты)	
EN	Wedge	External dimensions		Weight		Art. No.
		W (mm)	W (in)	(kg)	(lb)	
	Wedge kit 120 Ex AISI 316*	(wedge) 120	(wedge) 4.724	1.5	3.307	EXAWK0001201021
	Wedge 120 Ex AISI 316	120	4.724	0.8	1.764	EXARW0001201021

* The Wedge kit includes one Roxtec Wedge 120 Ex, five stayplates, gauge tool, one wedge clip, one lubricant and installation instructions.
 Le kit wedge comprend 1 wedge Roxtec 120 Ex, 5 plaques de maintien, 1 wedge clip, 1 lubrifiant et des instructions de montage.

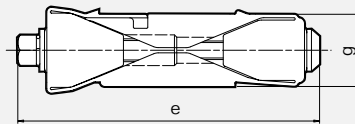
Das Keildichtungskit besteht aus einer Roxtec Keildichtung 120 Ex, fünf Ankerscheiben, einem Keildichtungsclip, einem Gleitmittelstift und einer Montageanleitung.

El Wedgekit incluye una unidad de compresión Roxtec wedge 120 Ex, cinco placas de separación (stayplates), un Wedge Clip, un lubricante e instrucciones de instalación.

Набор Wedge состоит из одного блока Roxtec Wedge 120 Ex, пяти разделительных пластин, шаблона компрессионного блока, измерителя зазора, одного тюбика смазки и инструкции по установке.

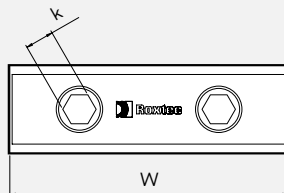


Compressed
Serré / Gespannt /
Comprimido / Сжатый



Uncompressed
Desserré / Entspannt /
Descomprimido / Разжатый

Pos	(mm)	(in)
c	109	4.291
e	130	5.118
f	48	1.890
g	29	1.142
k	SW 13	SW 0.512



Wedge 120 Ex

Note: All dimensions are nominal values
 N.B. : toutes les dimensions sont nominales
 Achtung: alle angegebenen Maße sind Nominalwerte
 Nota: Todas las dimensiones son valores nominales
 Примечание. Все размеры номинальные.